



INDIVIDUELS & GROUPES : FORMULES & GARANTIES



	INCLUDE	OPTIONNELLE
	ASSISTANCE RAPATRIEMENT RESPONSABILITÉ CIVILE	MULTIRISQUE PREMIUM SANS JUSTIFICATIF
Annulation de voyage avec motif AVEC justificatifs	-	✓
Annulation de voyage avec motif SANS justificatifs	-	✓
Retard de départ / Vol manqué	-	✓
Retard d'avion ou de train	-	✓
Bagages	-	✓
Responsabilité civile	✓	✓
Assistance rapatriement	✓	✓
Interruption totale de séjour	-	✓
Interruption d'activité	-	✓

LES POINTS FORTS



FORMULE ASSISTANCE RAPATRIEMENT RESPONSABILITÉ CIVILE (incluse)

- **Rapatriement médical à frais réels**

- **Frais médicaux à l'étranger :**

Asie, Australie, Canada, USA, Nouvelle-Zélande :

jusqu'à **150 000 € / personne**

Reste du Monde : jusqu'à **75 000 € / personne**

- Prise en charge des **frais de recherche et de secours** jusqu'à 2 500 €

- Prise en charge des **soins dentaires d'urgence** jusqu'à **300 €**

- Billet retour pour un **retour anticipé en cas d'événement grave** : hospitalisation/décès d'un proche, sinistre habitation, convocation judiciaire, greffe, adoption...

- **Responsabilité civile** : dommages corporels, matériels et immatériels couverts jusqu'à **4 500 000 € / sinistre**

FORMULE MULTIRISQUE PREMIUM SANS JUSTIFICATIF (optionnelle)

ANNULATION AVANT DÉPART

- Annulation possible avec motif et **SANS JUSTIFICATIF**
- Annulation pour motif médical, accident, décès : **couverture jusqu'à 16 000 € / pers** et **SANS FRANCHISE**
- Annulation pour motif médical, accident, décès : **Solidarité jusqu'à 9 personnes** (*inscrites en même temps et sur la même souscription d'assurance*)

BAGAGES

- Indemnisation en cas de perte/vol/détérioration des bagages par une entreprise de transport **jusqu'à 2 000 € / pers** et **SANS FRANCHISE**
- Remboursement des **effets de 1ère nécessité** en cas de retard de livraison bagage à l'aller de + de 24h jusqu'à 300€ / pers et **SANS FRANCHISE**

RETARD D'AVION OU DE TRAIN DE + DE 4H

- De 4h à 8h = **50 € / personne**
- Au delà de 8h = **100 € / personne**

INTERRUPTION DE SÉJOUR

- Remboursement des **prestations terrestres non utilisées** (*hors transport*) en cas de rapatriement médical ou de retour anticipé **SANS FRANCHISE**



BESOIN D'AIDE ? CONTACTEZ-NOUS



Pour une déclaration de **sinistre ASSURANCE**

SITE DE DÉCLARATION
sinistre.xplorassur.com

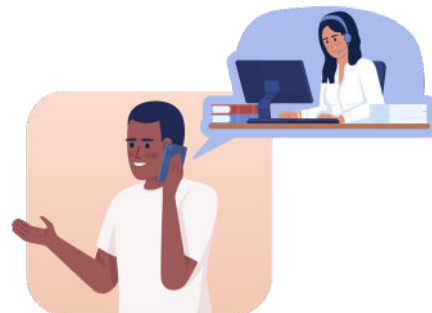


- Garanties concernées : Annulation, Retard de transport, Bagages, Interruption de séjour/d'activité ...
- Ouverture, suivi de dossier et envoi de pièces justificatives



Pour une déclaration de **sinistre ASSISTANCE**

MUTUAIDE ASSISTANCE
01 45 16 43 95 ou +33 (0)1 45 16 43 95
voyage@mutuaide.fr
7J/7 et 24h/24



- Garanties concernées : Rapatriement, Frais médicaux, Retour anticipé, Hospitalisation ...
- **Indiquer le n° de contrat : Individuel n° 5166 ou Groupe n° 5167**
ATTENTION ! Sans appel, aucune prise en charge possible
-

Mutuaide
Assistance